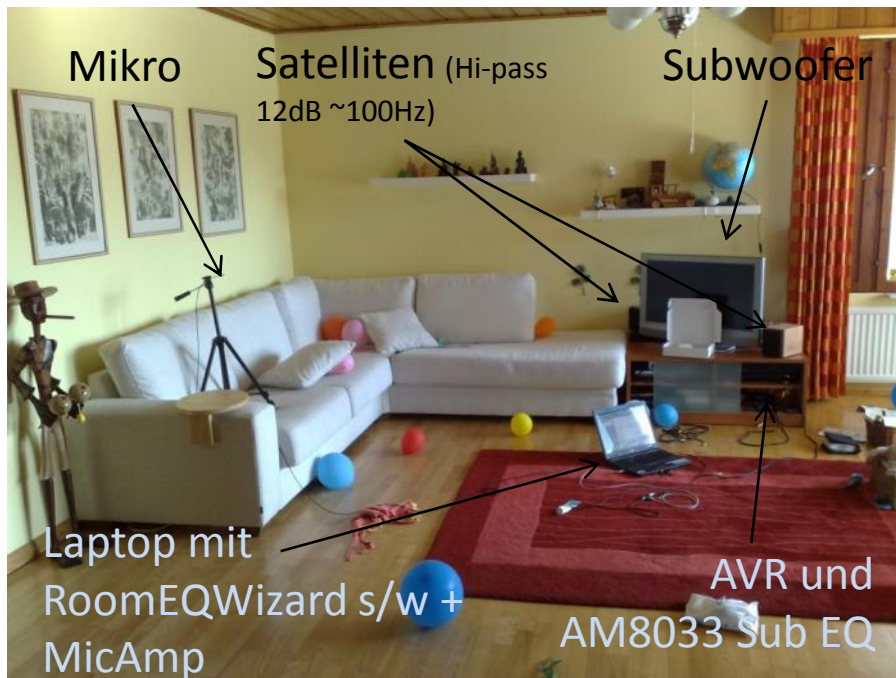


Messung: Anti-Mode 8033 Subwoofer EQ in meinem Wohnzimmer – Mai 2009

Randbedingungen:

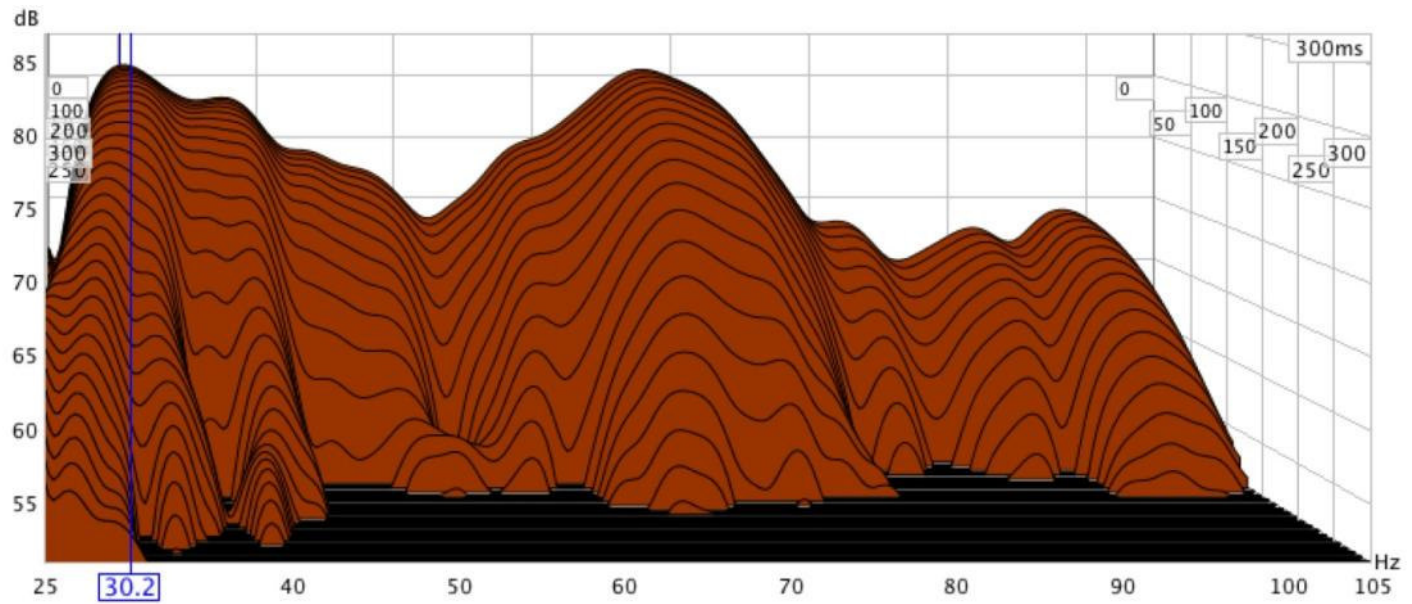
- Mikrofon in typ. Hörposition
- Während der Kalibration Subwoofer low-pass "offen" = 180Hz
- Das Wohnzimmer ist ca. 50m² gross - Trockenbauwände. Dies sollte relativ geringe Probleme mit Raummoden bedeuten(?).
- Andererseits habe ich wirklich kein ideales Hördreieck, siehe Bild, und der Subwoofer ist hinter dem Fernseher versteckt. (Dies ist meine "Zweitenanlage" welche ich nur hin und wieder bei relativ geringer Lautstärke nutze. Sie eignet sich aber perfekt für meine Messungen.)
- Der AVR ist ein relativ altes Gerät ohne viel Schnickschnack.



Messung: Anti-Mode 8033 Subwoofer EQ in meinem Wohnzimmer – Mai 2009

Unkorrigierte Raumantwort

(gemessen: AVR Subwoofer-
signal, Trennfrequenz 100Hz)



Raumantwort einschl. Korrektur mit AM8033 SUB

EQ (gemessen: AVR
Subwoofer-signal,
Trennfrequenz 100Hz)

